

**Спецификация**  
**контрольных измерительных материалов по учебному предмету**  
**ОБЩЕСТВОЗНАНИЕ углубленное (8 класс)**

**1. Назначение проверочной работы**

Диагностическая работа проводится с целью определения уровня усвоения учащимися 8 классов предметного содержания курса по обществознанию по программе старшей школы и выявления элементов содержания, вызывающих наибольшие затруднения.

2. **Документы, определяющие содержание и структуру проверочной работы** Содержание и основные характеристики проверочных материалов определяются на основе следующих документов: – Федеральный компонент государственного стандарта основного общего образования по обществознанию (Приказ Минобробразования России от 05.03.2004 г. №1089). – О сертификации качества педагогических тестовых материалов (Приказ Минобробразования России от 17.04.2000 г. № 1122).

**3. Характеристика структуры и содержания контрольно-измерительных материалов для проведения итогового контроля знаний учащихся по обществознанию.**

Общее число заданий в работе – 25. Работа состоит из 2 частей.

Часть 1 (А) содержит 20 заданий с выбором ответа (один верный ответ из предложенных). С их помощью проверяются базовые знания понятий и терминов, умения описывать и сравнивать основные социальные объекты, выделяя их существенные признаки.

Часть 2 (В) состоит из более сложных заданий (5), которые позволяют проверить умения классифицировать и систематизировать знания, давать краткий ответ, решать в рамках изученного материала познавательные и практические задачи, отражающие типичные ситуации в различных сферах деятельности человека.

В каждом варианте представлены как задания базового уровня сложности, так и задания повышенного уровня сложности (до 30% заданий).

Распределение заданий диагностической работы по основным содержательным разделам учебного предмета Обществознание представлено в таблице.

№ п/п	Содержательные разделы	Количество заданий (№ задания)	Максимальный балл
1.	<b>Человек. Деятельность человека</b>	3 (А4, А5, В2)	4
2.	<b>Общество</b>	3 (А1, А2, А3)	3
3.	<b>Социальные нормы</b>		
4.	<b>Сфера духовной культуры</b>	3 (А11, А12, А13)	3
5.	<b>Социальная сфера жизни общества</b>	3 (А14, А16, А18)	3
6.	<b>Политическая сфера жизни общества</b>	2 (А10, В1)	3
7.	<b>Гражданин и государство</b>	2 (А8, В3)	3
8.	<b>Основы российского законодательства</b>	3 (А6, А7, А9)	3

9.	<b>Экономика</b>	6 (A15, A17, A18, A19, A20, B5)	8
	<b>ИТОГО:</b>	<b>25</b>	<b>30</b>

#### 4. Проверяемые в работе умения представлены в таблице

№ п/п	Проверяемые умения
1	Знать и понимать биосоциальную сущность человека
2	Знать и понимать сущность общества как формы совместной деятельности людей
3	Знать и понимать характерные черты и признаки основных сфер жизни общества
4	Знать и понимать содержание и значение социальных норм, регулирующих общественные отношения
5	Знать и понимать основные этапы и факторы социализации личности
6	Уметь характеризовать с научных позиций основные социальные объекты (факты, явления, процессы, институты), их место и значение в жизни общества как целостной системы
7	Уметь анализировать актуальную информацию о социальных объектах, выявляя их общие черты и различия; устанавливать соответствия между существенными чертами и признаками изученных социальных явлений и обществоведческими терминами и понятиями
8	Уметь объяснять внутренние и внешние связи (причинно-следственные и функциональные) изученных социальных объектов (включая взаимодействия человека и общества, общества и природы, общества и культуры, подсистем и структурных элементов социальной системы)
9	Уметь раскрывать на примерах изученные теоретические положения и понятия социально-экономических и гуманитарных наук
10	Уметь осуществлять поиск и анализ социальной информации, представленной в различных знаковых системах (текст, схема, таблица, диаграмма)

#### 5. Критерии оценивания работы и заданий в работе.

*Оценивание заданий первой части.*

За верное выполнение каждого задания А1-А20 выставляется по 1 баллу. Если указаны два и более ответов (в том числе и правильный), неверный ответ или ответ отсутствует - 0 баллов.

*Оценивание заданий второй части.*

За верное выполнение заданий В1-В4 выставляется по 2 балла; выполнение задания с одной ошибкой ИЛИ неполное выполнение задания – 1 балл; неверное выполнение задания (при указании двух или более ошибочных цифр) – 0 баллов. Задание В5 оценивается в 3 балла (по 1 баллу за верный ответ на каждые три вопроса).

Максимальный первичный балл за выполнение всей работы – 30.

#### 6. Шкала пересчета первичного балла за выполнение диагностической работы в отметку по пятибалльной шкале.

Отметка по пятибалльной шкале	«2»	«3»	«4»	«5»
Общий балл	0-15	16-20	21-25	26-30

**Демонстрационный вариант итоговой контрольной работы  
по обществознанию 8 класс**

**Часть 1**

*A1. Общество в широком смысле слова – это:*

- 1) природная среда обитания человека    2) всё человечество в целом  
3) территория, на которой живут люди    4) группа людей, объединившихся для взаимопомощи

*A2. Три из приведённых ниже высказываний представляют собой объективные ФАКТЫ, а одно – субъективное МНЕНИЕ. Какое из высказываний является мнением?*

- 1) Глобализация охватывает разные страны и народы  
2) В результате глобализации сформировался единый мировой рынок  
3) Многие страны получают выгоду от глобализации  
4) Однако последствия от глобализации могут быть разрушительными

*A3. Какие из суждений верны?*

А. Общество развивается, в нём постоянно появляются новые элементы.

Б. В составе общества можно выделить четыре сферы: экономическую, политическую, социальную, духовную.

- 1) верно только А    2) верно только Б    3) оба суждения верны    4) оба суждения неверны

*A4. Что свойственно как человеку, так и животному?*

- 1) необходимость поддерживать тепловой баланс тела  
2) формирование представлений о сверхъестественном в окружающем мире  
3) постановка осознанных целей в своей деятельности  
4) осмысление явлений мира в своём сознании

*A5. Способность к сознательному руководству собственным поведением, перенимание опыта взаимодействия с отдельными людьми и обществом в целом характеризуют человека как:*

- 1) генотип    2) физическое лицо    3) личность    4) индивида

*A6. Причиной лишения родительских прав является:*

- 1) минимальная заработная плата  
2) отсутствие образования  
3) политические убеждения  
4) жестокое обращение с детьми

*A7. В качестве единственного источника власти в государстве Конституция РФ утверждает:*

- 1) Президента РФ    2) народ    3) Правительство РФ    4) Государственную Думу

*A8. Какие из суждений верны?*

А. Субъектами правоотношений могут быть физические и юридические лица.

Б. Чтобы стать субъектом правоотношений, необходимо обладать правоспособностью и дееспособностью.

- 1) верно только А    2) верно только Б    3) оба суждения верны    4) оба суждения неверны

*A9. За исполнением законов следит:*

- 1) нотариат    2) ФСБ    3) адвокатура    4) прокуратура

*A10. Что является примером нормы трудового права?*

- 1) Каждый имеет право свободно распоряжаться своими способностями к труду.  
2) Не допускается экономическая деятельность, направленная на недобросовестную конкуренцию.  
3) Лицо, осуществляющее самовольную постройку, не приобретает на неё право собственности.  
4) При приёме на работу на срок до двух месяцев испытание работникам не устанавливается.

*A11. Рассмотрите составленную по результатам опросов общественного мнения диаграмму "Отношение населения страны Н. к выбору религии".*



Укажите высказывание, которое отражает информацию, содержащуюся в диаграмме.

- 1) Страну Н. отличает многонациональный состав населения.
- 2) Граждане страны Н. говорят на нескольких национальных языках, два из которых являются основными.
- 3) Для страны Н. характерна сложная демографическая ситуация, население стареет.
- 4) Н. – многоконфессиональная страна, в которой соблюдается одно из важнейших прав граждан – свобода совести.

A12. Перейдя в 8 класс учащийся М. выбрал несколько предпрофильных курсов по разным предметам. Больше всего ему нравится математика, поэтому часть дополнительных курсов он будет посещать у учителя математики. На какой ступени образования находится М.?

- 1) начальное профессиональное образование
- 2) основное общее образование
- 3) полное (среднее) общее образование
- 4) среднее профессиональное образование

A13. Какие из суждений верны?

А. Слово "культура" в переводе с латинского означает "возделывание, обработка земли".

Б. Человек является создателем культуры, но в то же время он сам формируется под влиянием определённых культурных традиций.

- 1) верно только А
- 2) верно только Б
- 3) оба суждения верны
- 4) оба суждения неверны

A14. По какому признаку образуются такие социальные общности, как католики, православные и протестанты?

- 1) территориальному
- 2) этническому
- 3) стратификационному
- 4) конфессиональному

A15. Хозяйственно-экономическая функция семьи проявляется в:

- 1) организации семейного потребления
- 2) регламентации поведения её членов
- 3) предоставлении определённого статуса
- 4) обеспечении социальной безопасности

A16. Характерной для старшеклассника является социальная роль:

- 1) избирателя
- 2) отца семейства
- 3) военнослужащего срочной службы
- 4) игрока школьной баскетбольной команды

A17. Силой принуждения во всех государствах обеспечивается исполнение:

- 1) религиозных норм
- 2) правовых норм
- 3) обычаев и традиций
- 4) спортивных нормативов

A18. Примером проявления отклоняющегося поведения человека в обществе является

- 1) посещение дискотеки в ночном клубе
- 2) длительная поездка по бездорожью
- 3) приход в тренажёрный зал поздно вечером
- 4) нарушение общественного порядка

A19. Что из перечисленного характеризует инфляцию?

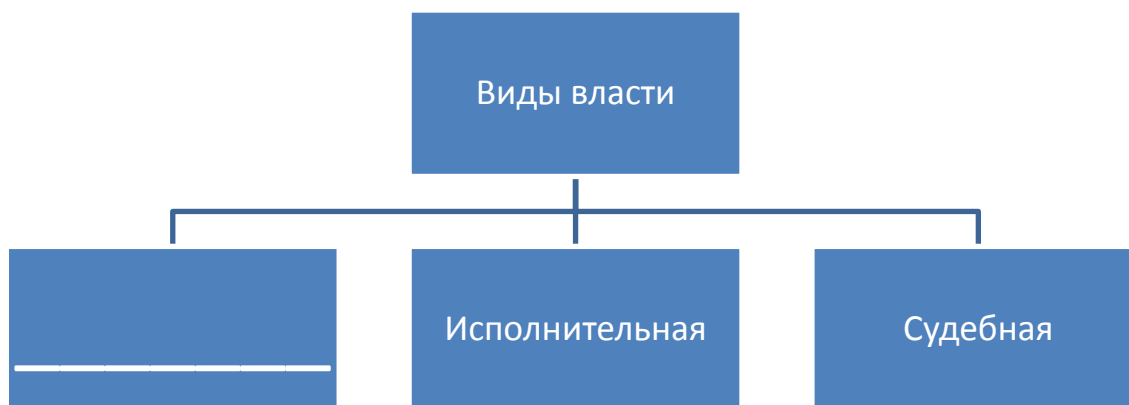
- 1) Снижение цен
- 2) колебание цен
- 3) общий рост цен
- 4) зависимость цен от спроса и предложения

A20. Фактическое обладание вещью – это:

- 1) Распоряжение
- 2) пользование
- 3) владение
- 4) хранение

## Часть 2.

**В1. Заполните пропуск в схеме:**



**В2. Установите соответствие.**

### ВИДЫ ДЕЯТЕЛЬНОСТИ

- А) игра
- Б) труд
- В) учеба
- Г) общение

### ОПРЕДЕЛЕНИЯ

- 1) освоение опыта предшествующих поколений
- 2) преобразование предметов окружающего мира
- 3) преобразование информации в процессе взаимодействия
- 4) осуществление реального действия воображаемыми средствами

**В3. Что характеризует гражданскую ответственность?**

- 1) Компенсационный характер
- 2) Конфискация имущества
- 3) Увольнение с работы
- 4) Имущественные отношения
- 5) Полное возмещение вреда

**В4. Все термины, приведённые ниже, за исключением одного, связаны с понятием «командная экономика». Укажите термин, не связанный с этим понятием.**

- 1) Дефицит
- 2) План
- 3) Директива
- 4) Прибыль
- 5) Государственный план
- 6) Централизованная экономика

**В5. На основании определения дайте название понятию.**

- 1) Желание и возможность продавцов продать товар в конкретном месте и в конкретное время - \_\_\_\_\_
- 2) Процесс становления и развития личности - \_\_\_\_\_.
- 3) Целенаправленная активность человека, в процессе которой он преобразует окружающий мир и себя самого - \_\_\_\_\_.

**Ключ к итоговой контрольной работе по обществознанию (углубленное) 8 класс**

<b>№ во-проса</b>	<b>Демоверсия</b>
A1	<b>2</b>
A2	<b>4</b>
A3	<b>3</b>
A4	<b>1</b>
A5	<b>3</b>
A6	<b>4</b>
A7	<b>2</b>
A8	<b>3</b>
A9	<b>4</b>
A10	<b>4</b>
A11	<b>4</b>
A12	<b>2</b>
A13	<b>3</b>
A14	<b>4</b>
A15	<b>1</b>
A16	<b>4</b>
A17	<b>2</b>
A18	<b>4</b>
A19	<b>3</b>
A20	<b>3</b>
B1	<b>Законодательная</b>
B2	<b>А4Б2В1Г3</b>
B3	<b>145</b>
B4	<b>4</b>
B5	<b>1) Предложение 2) Социализация 3) Деятельность</b>